

## PREFABRICADO EN CONCRETO PARA MOBILIARIO URBANO.

DESCRIPCIÓN: Bolardo prefabricado en concreto de alta resistencia, para delimitación de zonas urbanas y privadas.

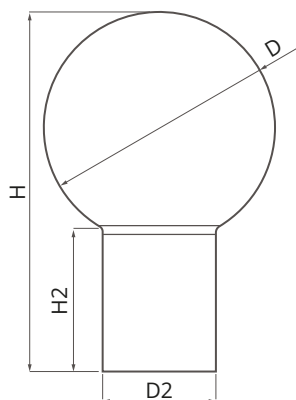
### ESPECIFICACIONES TÉCNICAS

Referencia	D30	D45	D60
Dimensiones (D-D2-H-H2) (Cm)	30 x 15 x 56 X 28	45 x 22 x 70 X 28	60 x 30 x 84 X 28
Tolerancia (mm)	± 10		
Peso Aprox. (kg/Und)	46	140	317
Color			
Textura	Lisa		
Resistencia del concreto F'c (psi)	4000		
Concreto para Instalación (42x42x20 Cm) 3000 psi.	0,032 m3	0,027 m3	0,021 m3



### ACABADO Y/O APARIENCIA

- Acabado liso con baja porosidad, típica del concreto natural.
- Pueden presentarse cambio en el tono, tanto en productos de color como en gris, sin que esto sea causal de rechazo; las variaciones son propias de las diferencias intrínsecas de color de los agregados pétreos utilizados para la producción.



### ALMACENAMIENTO Y MANEJO EN OBRA:

- Almacenar sobre estibas o tarimas en un lugar seco, las estibas deben ser colocadas en piso firme, plano y libre de irregularidades o suciedad.
- La manipulación del producto durante todo el proceso de producción, almacenamiento, transporte y manejo en obra, se debe realizar con precaución, para evitar daños.
- La obra tendrá previamente asignado un sitio nivelado para el descargue.
- El producto debe estar aislado del suelo protegido de la lluvia.
- Los accesos para los vehículos, deben ser firmes y acondicionado para carga pesada.

### MANTENIMIENTO:

- Después de su instalación se recomienda la aplicación de un hidrofugante; no se recomienda la aplicación de película del tipo deresinas acrílicas.
- Cuando sea necesario limpie la superficie con jabón neutro y use un cepillo de cerdas suaves.